



Perturbations et zones géopathogènes

Le géobiologue est, en permanence, confronté aux nombreuses perturbations cosmo-telluriques et d'origines technologiques. Son travail est de les rechercher, de les définir, de les répertorier sur plan et de trouver des solutions susceptibles de remédier aux problèmes rencontrés.

Les perturbations cosmiques

Le cosmos est un milieu inhospitalier, dangereux et incompatible avec toute vie. Le rayonnement cosmique est constitué par un flux de particules chargées d'énergie d'origine solaire, galactique ou même extragalactique qui engendre des phénomènes encore mal connus. Citons comme exemple les phénomènes d'ionisation dans la haute atmosphère.

La Terre est heureusement entourée d'une enveloppe gazeuse externe, constituée par les différentes couches de l'atmosphère et d'un champ magnétique qui arrêtent ou tout au moins atténuent le rayonnement cosmique, rendant la vie possible. La couche d'ozone constitue ainsi un véritable parapluie qui nous protège des mortels rayons ultraviolets. Le champ magnétique terrestre crée un cocon protecteur contre les particules ioniques du vent solaire. En réalité, les rayons cosmiques résiduels qui touchent la surface de la Terre peuvent toujours présenter, dans certaines conditions, un danger pour les organismes vivants. Les forces d'attraction des corps célestes, comme le soleil et la lune, ont une forte influence sur les précipitations, les températures et l'ensoleillement, mais aussi sur les êtres vivants. Faute d'expérience, la détermination et l'étude de l'impact de ces perturbations commencent seulement à être abordées par la géobiologie.

Les perturbations telluriques

La Terre est une planète dynamique animée par un flux géothermique interne qui diffuse vers la surface, en générant différents rayonnements et phénomènes telluriques. Dans l'état actuel des connaissances scientifiques, de nombreuses zones

d'ombres subsistent en ce qui concerne la nature et les effets de ces manifestations naturelles.

Le géobiologue s'intéresse particulièrement aux perturbations et réseaux telluriques suivants :

Champ magnétique terrestre

La Terre possède un champ magnétique produit par les déplacements de son noyau externe composé essentiellement de fer et de nickel en fusion conducteurs. Ce champ magnétique englobe la totalité de la Terre, avec des lignes de champs s'étirant du pôle nord magnétique au pôle sud magnétique. C'est notamment grâce à ce puissant champ magnétique qu'une boussole indiquera systématiquement la direction du Nord magnétique.

Mais ce champ n'est pas homogène et peut présenter des anomalies qui peuvent venir de la constitution du sous-sol (masses ferro-magnétiques, masses métalliques dans une construction...) ou d'une literie (matelas à ressort, sommier métallique...).

Failles et glissements de terrain

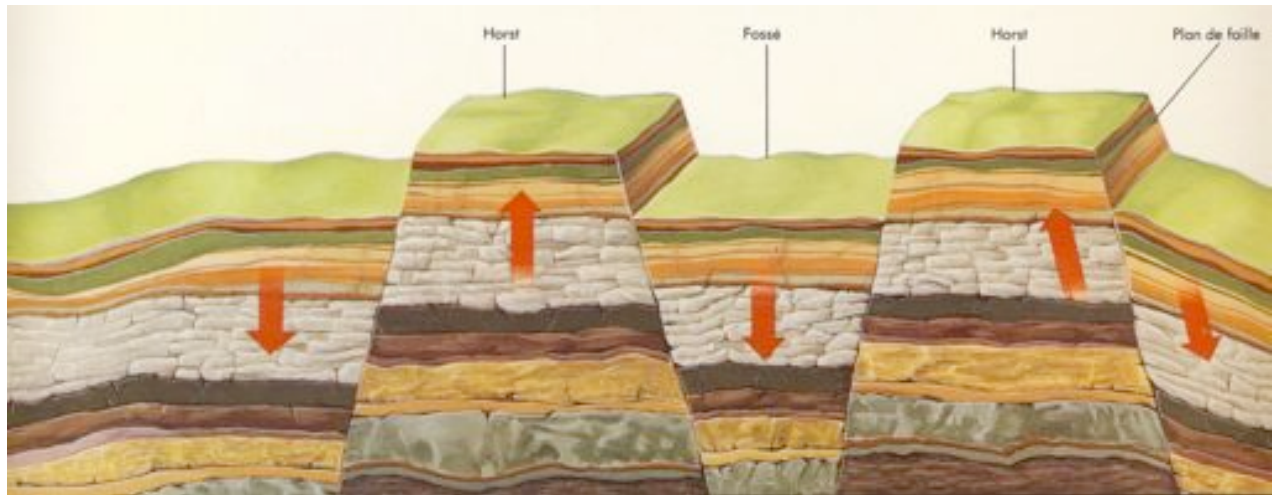
Les failles et glissements de terrain sont des zones de fractures géologiques, en profondeur ou en surface, qui génèrent des ondes telluriques et vibratoires préjudiciables sur le plan biologique. Associés à des circulations d'eau, ce qui est souvent le cas, ils sont encore plus nocifs pour la santé, surtout lorsqu'ils se situent à un emplacement de repos ou de travail



Faille et glissement de terrain
(canal de Corinthe)



Faille (Mont Sainte-Odile – Alsace)



Glissement de terrain

Veines d'eau souterraines

Les circulations d'eau souterraines, veines d'eau, et dans une moindre mesure les nappes phréatiques, sont des manifestations géologiques très fréquentes. Les radiations émises à la verticale de ces veines d'eau peuvent provoquer en surface du sol des perturbations plus ou moins importantes en fonction du débit, de l'intensité, de la polarisation et de la profondeur de ces mêmes veines d'eau. Elles sont toutes plus ou moins pathogènes. Ce sont surtout les croisements de veines d'eau, à des niveaux différents, qu'il faut absolument éviter, car ces anomalies telluriques sont particulièrement actives et néfastes. Comme la foudre frappe souvent ces endroits, on les appelle aussi "points foudre".

Gisements et cavités

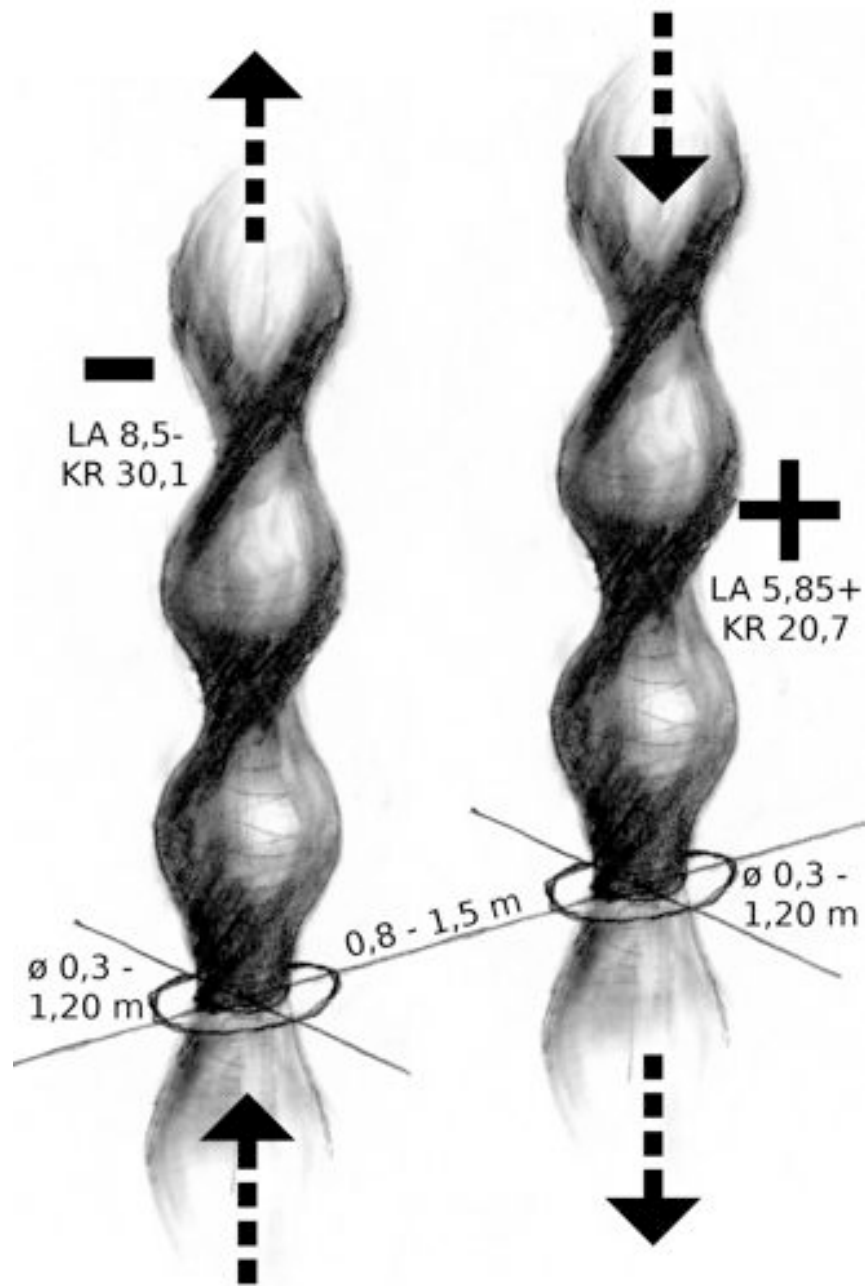
La présence de gisements de minéraux dans le sous-sol, ainsi que de cavités souterraines peuvent générer des perturbations en surface. A l'aide de la radiesthésie, nous pouvons localiser avec précision ces zones géopathogènes qu'il y a lieu d'éviter au niveau de l'emplacement d'un lit ou d'un fauteuil....



Gravure tirée du livre de Georgius Agricola « De re metallica » (1556)

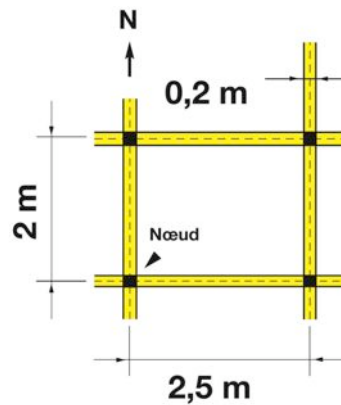
Cheminées telluriques

Les cheminées telluriques, dont le diamètre varie de 30 cm à 1,20 m, sont des concentrations d'ondes avec des vibrations énergétiques très importantes, tel un vortex. Elles sont soit positives, soit négatives et vont toujours de pair. Les cheminées négatives nous "déchargent" rapidement de notre énergie, les cheminées positives nous "rechargent" (test kinésilogique à l'appui !) mais il faut éviter d'y rester trop longtemps. Les deux sont à éviter impérativement à l'emplacement d'un lit ou d'un lieu de travail.



Le réseau Hartmann

Le réseau Hartmann (ou réseau « global ») porte le nom du docteur en médecine et géobiologue allemand réputé qui l'a découvert en 1952 et qui a défini son maillage rectangulaire dont les dimensions sont, sous nos latitudes, d'environ 2,00 m dans le sens nord-sud et 2,50 m dans le sens est-ouest. Les bandes qui le délimitent ont une largeur de 21 cm. Les croisements de ces bandes peuvent avoir une influence biologique surtout si elles se superposent à d'autres anomalies telluriques.

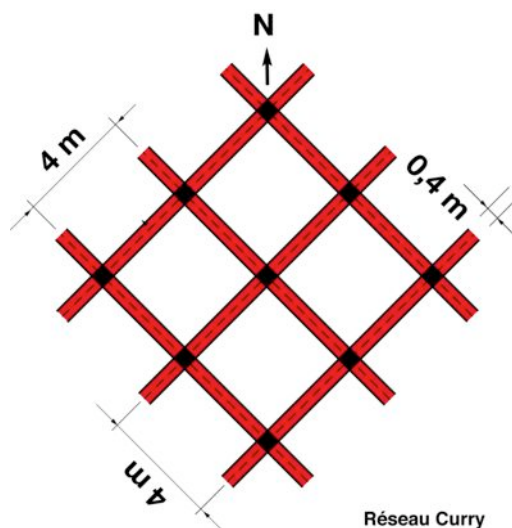


Réseau Hartmann

Le réseau Curry

Le réseau Curry porte le nom du docteur en médecine et géobiologue allemand qui l'a découvert et défini en 1950. Ce réseau qui couvre également toute la surface de la Terre se présente sous forme d'un maillage carré de 3,50 à 4 m, orienté nord-est, sud-ouest et nord-ouest, sud-est, donc en diagonale par rapport au réseau Hartmann.

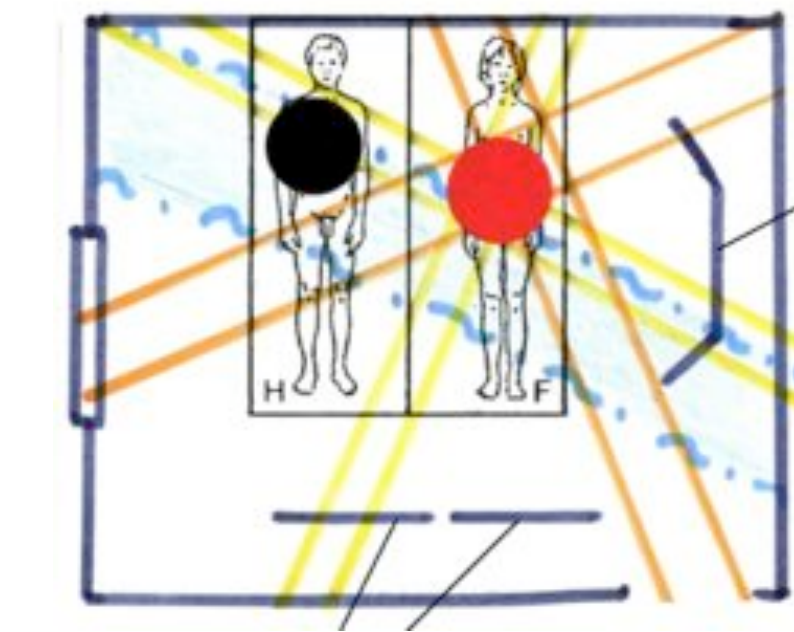
C'est pour cette raison qu'on l'appelle également « réseau diagonal ». La largeur des bandes qui le délimitent est d'environ 40 cm et le maillage est assez irrégulier.



Réseau Curry

Les croisements de réseaux

Les croisements des réseaux Hartmann et Curry ont une influence biologique perturbatrice avérée surtout au niveau des organes vitaux . Les points de croisement des bandes de ces réseaux peuvent être pathogènes, au niveau de l'emplacement d'un lit par exemple, surtout lorsqu'ils sont superposés à d'autres perturbations (veines d'eau, failles, etc.).



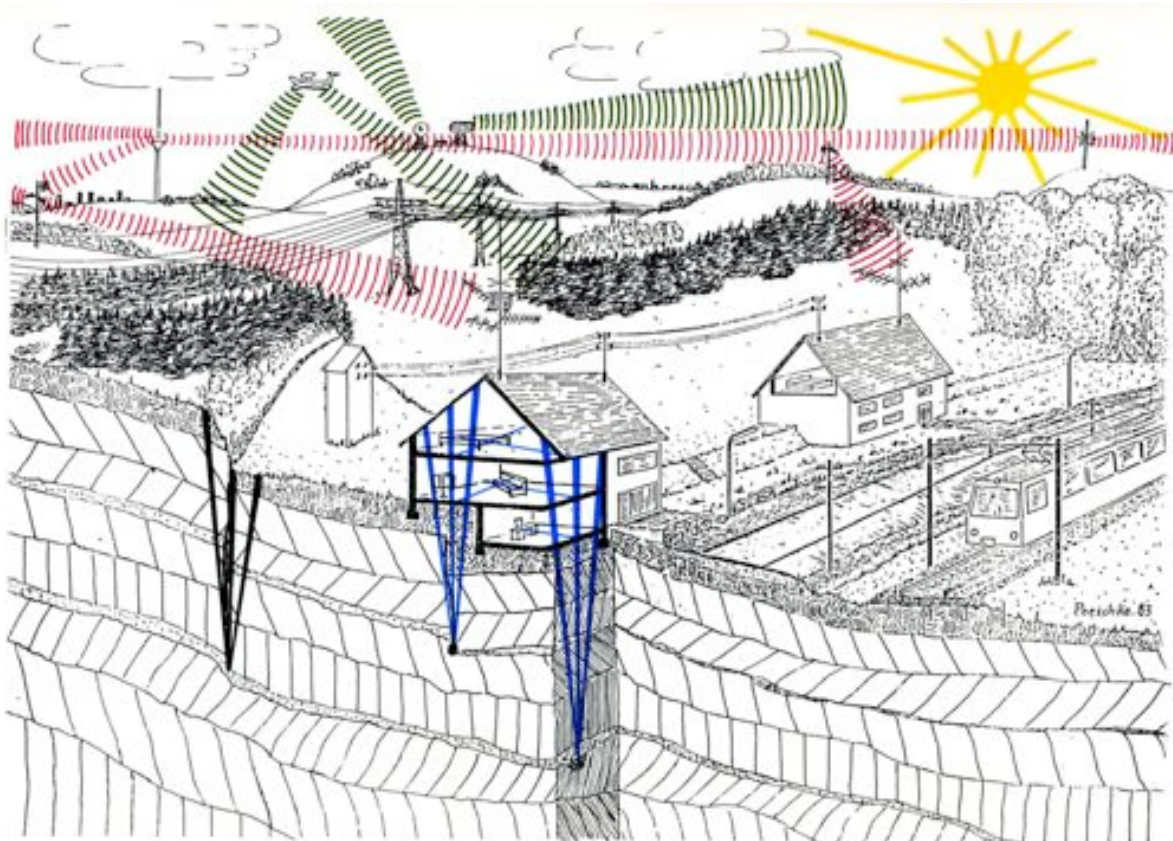
-  croisement Hartmann
-  croisement CURRY
-  veine d'eau
-  cheminée Tellurique négative
-  cheminée Tellurique positive

Les perturbations technologiques ou environnementales

L'explosion démographique, à laquelle nous assistons, ainsi que le pillage inconsidéré et systématique des ressources de la planète par une industrialisation anarchique, basée exclusivement sur le profit immédiat, génèrent une pollution de plus en plus envahissante et de moins en moins compatible avec une qualité de vie légitime.

Parmi ces nuisances, souvent graves, dont la liste ne cesse de s'allonger tous les jours, citons à titre d'exemple :

- les pollutions radioactives provenant de la filière nucléaire (production, centrales, traitement et stockage des déchets mal maîtrisés).
- les pollutions électromagnétiques de l'environnement mais aussi de nos lieux de vie dont l'impact sur les organismes vivants n'est pas suffisamment appréhendé.
- les pollutions chimiques provenant des composés organiques, volatils ou autres, partout présents.
- les pollutions générées par les déchets dont l'élimination ainsi que le stockage en décharge sont mal maîtrisés.
- les modifications des rayonnements telluriques par des exploitations minières ou d'autres aménagements souterrains abandonnés.
- les pollutions dues à un suréquipement industriel et à une prolifération exponentielle des moyens de transport.
- la dangerosité inhérente à certains matériaux manufacturés utilisés dans la construction de nos maisons.
- les éléments propres à la construction : formes, matériaux, composés organiques, volatils ou autres.



L'effet cumulatif :

en règle générale, la superposition de plusieurs perturbations génère invariablement une synergie particulièrement préjudiciable à la santé.



Les textes, photos et illustrations sont la propriété exclusive de l'association ERGE. Ils ne peuvent en aucun cas être reproduits sans une autorisation au préalable. La représentation ou reproduction d'un de ces éléments, par quelque procédé que ce soit, constitue une contrefaçon sanctionnée par les articles L.3335-2 et suivants du Code de la propriété intellectuelle.